



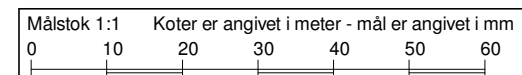
Signaturforklaring:

- (213)001 - Tegldervæg (MU)
Tegldervæg med porebetonbagmur
- (223)001 - Indv. lejlighedsskel (MU)
Silkablokke - Brandseksionssvæg, føres tæt til UK. tag
- (223)002 - Indv. porebeton (MU)
- (224)001 - Indv. gipsvæg (TØ)
- (351)001 - Nedhængt gipsloft (TØ)
Lofthøjde = 2300 mm
- Angiver tekniskskakt
- ID01 - Angiver dørrummer
- TN - Tagnedløb
- V.01 - Vinduesnummer
- YD.01 - Dørrummer
- Kontur af indgangspil
- Kote

Bygningsdelsoversigt	
Typekode	Bygningsdel
(213)001	TUNG YDERVÆG, TEGLSTEN, 448 MM (MU) 108 mm teglsten 240 mm mineraluldsisolering (iht. ING) 100 mm porebeton (iht. Ing. projekt)
(223)001	LEJLIGHEDSSKEL 240 MM (MU) 240 mm silkavæg opmuret i blokke, systemprodukt
(223)002	INDV. POREBETONVÆG 100 MM (MU) 100 mm porebeton opmuret i blokke, systemprodukt
(319)002	ESPALIE FOR FACADEBEGRØNNING (TØ) 38x38mm hårdtrælister

NOTE :

For målsætninger af bolig samt rumareal henvises der til boligtypeplaner.



Rev.	Rev. dato	Revision omfatter

Projekt:
Skovkvarteret

Bygherre:
Skovkvarteret Holding Aps

Totalentreprenør:
Byggfirmaet Knudsgaard A/S

Arkitekt:
Arkitema Architects

Målstok 1:1	Koter er angivet i meter - mål er angivet i mm	Bygning 1	Bygning 2	Bygning 3	Bygning 4	Nord
0	10 20 30 40 50 60					
Rev.	Rev. dato	Revision omfatter				
Tegn. nr. 1.100		Rev.				
Emne Stueplan - Bygning 1						
Sagsnr. 15080	Fase Projektforslag					ARKITEMA ARCHITECTS
Dato 20.04.2018	Format A3					
Mål 1:100	Udf. Author	Kont. Checker	Godk. Approver			



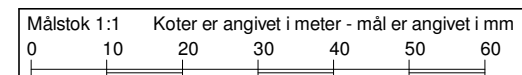
Signaturforklaring:

- (213)001 - Tegldervæg (MU)
Tegldervæg med porebetonbagmur
- (223)001 - Indv. lejlighedsskel (MU)
Silkeblokke - Brandseksionssvæg, føres tæt til UK. tag
- (223)002 - Indv. porebeton (MU)
- (224)001 - Indv. gipsvæg (TØ)
- (351)001 - Nedhængt gipsloft (TØ)
Lofthøjde = 2300 mm
- Angiver tekniskskakt
- ID01 - Angiver dørrummer
- TN - Tagnedløb
- V.01 - Vinduesnummer
- YD.01 - Dørrummer
- Kontur af indgangspil
- Kote

Bygningsdelsoversigt	
Typekode	Bygningsdel
(213)001	TUNG YDERVÆG, TEGLSTEN, 448 MM (MU) 108 mm teglsten 240 mm mineraluldsisolering (Iht. ING) 100 mm porebeton (Iht. Ing. projekt)
(223)001	LEJLIGHEDSSKEL 240 MM (MU) 240 mm silkevæg opmuret i blokke, systemprodukt
(223)002	INDV. POREBETONVÆG 100 MM (MU) 100 mm porebeton opmuret i blokke, systemprodukt
(224)001	INDV. GIPSSKØRT, 83 MM (TØ) 1 lag 13mm gips. 70 mm stålskelet c/c 450 mm.
(224)002	INDV. GIPSVÆG, 120 MM (TØ) 2 lag 13 mm gips 70 mm stålskelet c/c 450 mm 2 lag 13 mm gips
(319)001	ALU-RAMME (TØ) Alu-ramme omkring vinduer Lakeret aluminium iht. beskrivelse Fastgøres i murfals iht. leverandør
(342)001	GLASVÆRN VED TRAPPE (SM) Indspændt glasværn mod trappe. Fastgøres i opsejst profil iht. tegningsmateriale. Farve - RAL iht. materiale og produkter Højde 1000mm over gulv

NOTE:

For målsætninger af bolig samt rumareal henvises der til boligtypeplaner.



Rev.	Rev. dato	Revision omfatter

Projekt:
Skovkvarteret

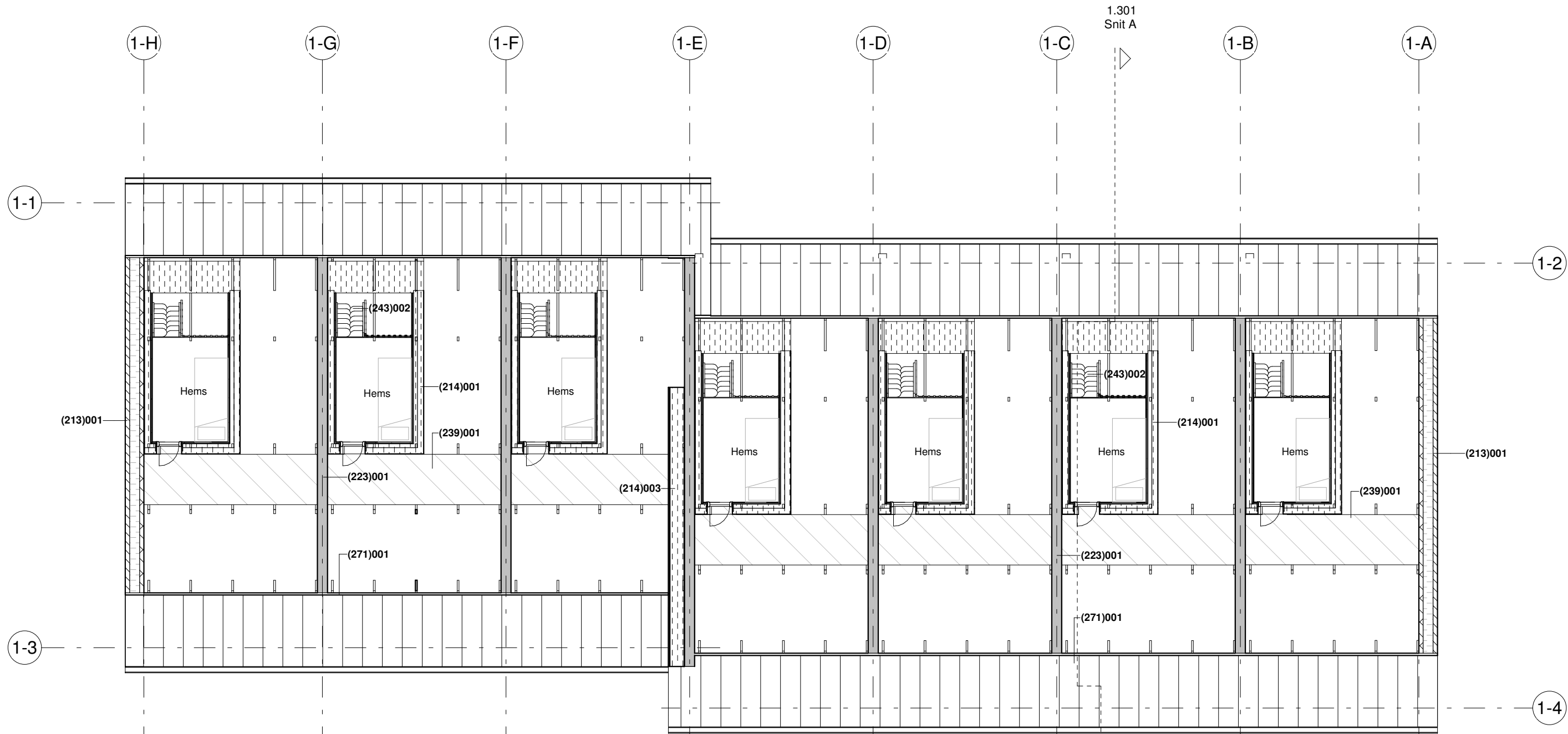
Bygherre:
Skovkvarteret Holding Aps

Totalentreprenør:
Byggefirmaet Knudsgaard A/S

Arkitekt:
Arkitema Architects

Bygning 1	Bygning 2	Bygning 3	Bygning 4	Nord
Tegn. nr. 1.101				Rev.
Emne 1. salsplan - Bygning 1				
Sagsnr. 15080	Fase Projektforslag	ARKITEMA ARCHITECTS		
Dato 20.04.2018	Format A3			
Mål 1:100	Udf. Author	Kont. Checker	Godk. Approver	

Rumnr. B1.1.01



Bygningsdelsoversigt

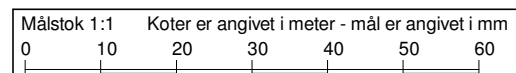
Typekode	Bygningsdel
(213)001	TUNG YDERVÆG, TEGLSTEN, 448 MM (MU) 108 mm teglsten 240 mm mineraluldsisolering (Iht. ING) 100 mm porebeton (Iht. Ing. projekt)
(214)001	HEMSEVÆG MOD TAGRUM (TØ) 25mm gips 19mm høvlet forskalling Dampspærre 95mm + 145mm regal tilpasses omkring spær 240mm isolering (Iht. ING)
(214)003	BEKLÆDNING PÅ GAVLE (TØ) Plannja Trend tagplader, farve iht. farve- og materialeskema. Xxxxx vindspærre xxxx mm isolering (Iht. ING)
(223)001	LEJLIGHEDSSKEL 240 MM (MU) 240 mm silkevæg opmuret i blokke, systemprodukt
(239)001	GANGBRO (TØ) Afstivende gangbro, iht. ing.
(243)002	INDVENDIGE HEMSETRAPPE (TØ) Trætrappe med hvidmalet vange samt værn, trappetrin samt håndliste i samme træsort som gulv. Endelig udformning af hemsetrappe samt værn, udføres iht. leverandør.
(271)001	TAGOPBYGNING, SADDELTAG (TØ) Plannja Trend tagplader, farve iht. farve- og materialeskema. Tagpap iht. Lev. 25mm papbrædder Spær med stabiliserende gangbro (Iht. ING) Isolering 400mm (Iht. ING) Dampspærre 38mm lægter 13mm gipspladeloft

Signaturforklaring:

- (213)001 - Tegldervæg (MU)
Tegldervæg med porebetonbagmur
- (223)001 - Indv. lejlighedsskel (MU)
Silkeblokke - Brandseksionssvæg, føres tæt til UK. tag
- (223)002 - Indv. porebeton (MU)
- (224)001 - Indv. gipsvæg (TØ)
- (351)001 - Nedhængt gipsloft (TØ)
Lofthøjde = 2300 mm
- Angiver tekniskskakt
- ID01 - Angiver dønummer
- TN - Tagnedløb
- V.01 - Vinduesnummer
- YD.01 - Dønummer
- Kontur af indgangspil
- Kote

NOTE :

For målsætninger af bolig samt rumareal henvises der til boligtypeplaner.



Rev.	Rev. dato	Revision omfatter

Projekt:
Skovkvarteret

Bygherre:
Skovkvarteret Holding Aps

Totalentreprenør:
Byggfirmaet Knudsgaard A/S

Arkitekt:
Arkitema Architects

Tegn. nr.

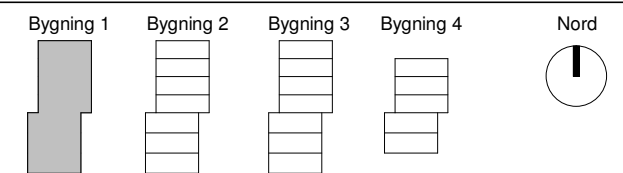
1.102

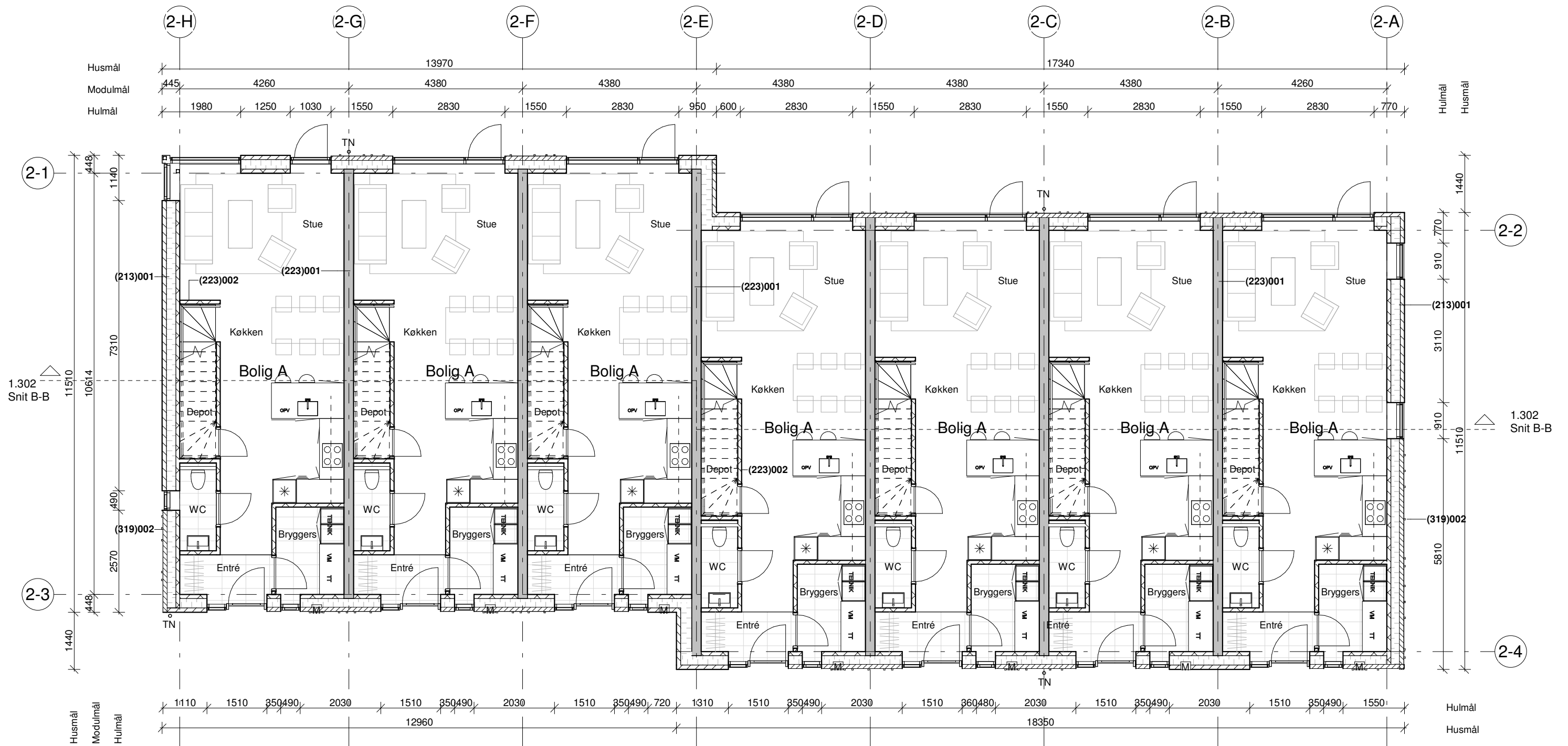
Emne
2. salsplan - Bygning 1

Sagsnr.	Fase	Projektforlag	ARKITEMA ARCHITECTS			
15080	20.04.2018					
Dato	Format	Udf.	Author	Kont.	Checker	Godk. Approver
1:100	A3					

Bygning
Bolig
Rumnr.

Rumnr. B1.1.01





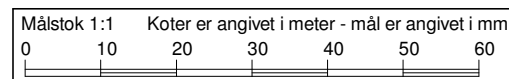
Signaturforklaring:

- (213)001 - Teglydervæg (MU)
Teglydervæg med porebetonbagmur
- (223)001 - Indv. lejlighedsskel (MU)
Silkablokke - Brandseksionssvæg, føres tæt til UK. tag
- (223)002 - Indv. porebeton (MU)
- (224)001 - Indv. gipsvæg (TØ)
- (351)001 - Nedhængt gipsloft (TØ)
Lofthøjde = 2300 mm
- Angiver teknikskakt
- ID01 - Angiver dørrummer
- TN - Tagnedløb
- V.01 - Vinduesnummer
- YD.01 - Dørrummer
- Kontur af indgangspil
- Kote

Bygningsdelsoversigt	
Typekode	Bygningsdel
(213)001	TUNG YDERVÆG, TEGLSTEN, 448 MM (MU) 108 mm teglsten 240 mm mineraluldsisolering (iht. ING) 100 mm porebeton (iht. Ing. projekt)
(223)001	LEJLIGHEDSSKEL 240 MM (MU) 240 mm silkavæg opmuret i blokke, systemprodukt
(223)002	INDV. POREBETONVÆG 100 MM (MU) 100 mm porebeton opmuret i blokke, systemprodukt
(319)002	ESPALIE FOR FACADEBEGRØNNING (TØ) 38x38mm hårdtrælister

NOTE :

For målsætninger af bolig samt rumareal henvises der til boligtypeplaner.



Rev.	Rev. dato	Revision omfatter

Projekt:
Skovkvarteret

Bygherre:
Skovkvarteret Holding Aps

Totalentreprenør:
Byggfirmaet Knudsgaard A/S

Arkitekt:
Arkitema Architects

Mål	1:100	Udf.	Author	Kont.	Checker	Godk.	Approver
Sagsnr.	15080	Fase	Projektforslag				
Dato	20.04.2018	Format	A3				
Tegn. nr. 1.103		Emne Stueplan - Bygning 2		Rev.			
ARKITEMA ARCHITECTS							

Bygning
Bolig
Rumnr.

Rumnr. B1.1.01



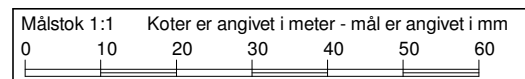
Signaturforklaring:

- (213)001 - Teglydervæg (MU)
Teglydervæg med porebetonbagmur
- (223)001 - Indv. lejlighedsskel (MU)
Silkablokke - Brandseksionssvæg, føres tæt til UK. tag
- (223)002 - Indv. porebeton (MU)
- (224)001 - Indv. gipsvæg (TØ)
- (351)001 - Nedhængt gipsloft (TØ)
Lofthøjde = 2300 mm
- Angiver tekniskskakt
- ID01 - Angiver dørrummer
- TN - Tagnedløb
- V.01 - Vinduesnummer
- YD.01 - Dørrummer
- Kontur af indgangspil
- Kote

Bygningsdelsoversigt	
Typekode	Bygningsdel
(213)001	TUNG YDERVÆG, TEGLSTEN, 448 MM (MU) 108 mm teglsten 240 mm mineraluldsisolering (Iht. ING) 100 mm porebeton (Iht. Ing. projekt)
(223)001	LEJLIGHEDSSKEL 240 MM (MU) 240 mm silkavæg opmuret i blokke, systemprodukt
(223)002	INDV. POREBETONVÆG 100 MM (MU) 100 mm porebeton opmuret i blokke, systemprodukt
(224)001	INDV. GIPSSKØRT, 83 MM (TØ) 1 lag 13mm gips. 70 mm stålskelet c/c 450 mm.
(224)002	INDV. GIPSVÆG, 120 MM (TØ) 2 lag 13 mm gips 70 mm stålskelet c/c 450 mm 2 lag 13 mm gips
(319)001	ALU-RAMME (TØ) Alu-ramme omkring vinduer Lakeret aluminium iht. beskrivelse Fastgøres i murfals iht. leverandør
(342)001	GLASVÆRN VED TRAPPE (SM) Indspændt glasværn mod trappe. Fastgøres i opsvejt profil iht. tegningsmateriale. Farve - RAL iht. materiale og produkter Højde 1000mm over gulv

NOTE :

For målsætninger af bolig samt rumareal henvises der til boligtypeplaner.



Rev.	Rev. dato	Revision omfatter

Projekt:
Skovkvarteret

Bygherre:
Skovkvarteret Holding Aps

Totalentreprenør:
Byggefirmaet Knudsgaard A/S

Arkitekt:
Arkitema Architects

Bygning 1		Bygning 2		Bygning 3		Bygning 4		Nord	
Tegn. nr. 1.104		Emne 1. salsplan - Bygning 2		Sagsnr. 15080		Fase Projektforslag		Rev.	
Dato 20.04.2018		Format A3		Mål 1:100		Udf. Author		Kont. Checker	
Godk. Approver		Godk. Approver		Godk. Approver		Godk. Approver		Godk. Approver	

ARKITEMA
ARCHITECTS



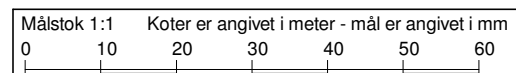
Signaturforklaring:

- (213)001 - Teglydervæg (MU)
Teglydervæg med porebetonbagmur
- (223)001 - Indv. lejlighedsskel (MU)
Silkeblokke - Brandseksionssvæg, føres tæt til UK. tag
- (223)002 - Indv. porebeton (MU)
- (224)001 - Indv. gipsvæg (TØ)
- (351)001 - Nedhængt gipsloft (TØ)
Lofthøjde = 2300 mm
- Angiver tekniskskakt
- ID01 - Angiver dørnnummer
- TN - Tagnedløb
- V.01 - Vinduesnummer
- YD.01 - Dørnnummer
- Kontur af indgangspil
- Kote

Bygningsdelsoversigt	
Typekode	Bygningsdel
(213)001	TUNG YDERVÆG, TEGLSTEN, 448 MM (MU) 108 mm teglsten 240 mm mineraluldsisolering (lht. ING) 100 mm porebeton (iht. Ing. projekt)
(214)001	HEMSEVÆG MOD TAGRUM (TØ) 25mm gips 19mm høvlet forskalling Dampspærre 95mm + 145mm regal tilpasses omkring spær 240mm isolering (iht. ING)
(214)003	BEKLÆDNING PÅ GAVLE (TØ) Plannja Trend tagplader, farve iht. farve- og materialeskema. Xxxxx vindspærre xxxx mm isolering (iht. ING)
(223)001	LEJLIGHEDSSKEL 240 MM (MU) 240 mm silkevæg opmuret i blokke, systemprodukt
(239)001	GANGBRO (TØ) Afstivende gangbro, iht ing.
(243)002	INDVENDIGE HEMSETRAPPE (TØ) Trætrappe med hvidmalet vange samt værn, trappetrin samt håndliste i samme træsort som gulv. Endelig udformning af hemsetrappe samt værn, udføres iht. leverandør.
(271)001	TAGOPBYGNING, SADDELTAG (TØ) Plannja Trend tagplader, farve iht. farve- og materialeskema. Tagpap iht. Lev. 25mm papbrædder Spær med stabiliserende gangbro (lht. ING) Isolering 400mm (lht. ING) Dampspærre 38mm lægter 13mm gipspladeloft

NOTE :

For målsætninger af bolig samt rumareal henvises der til boligtypeplaner.



Rev.	Rev. dato	Revision omfatter

Projekt:
Skovkvarteret

Bygherre:
Skovkvarteret Holding Aps

Totalentreprenør:
Byggefirmaet Knudsgaard A/S

Arkitekt:
Arkitema Architects

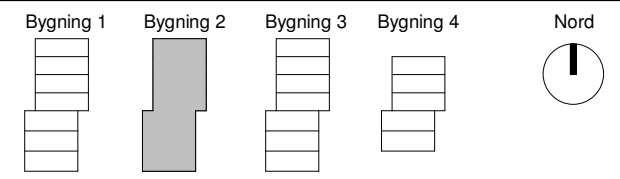
Tegn. nr. **1.105** Rev.

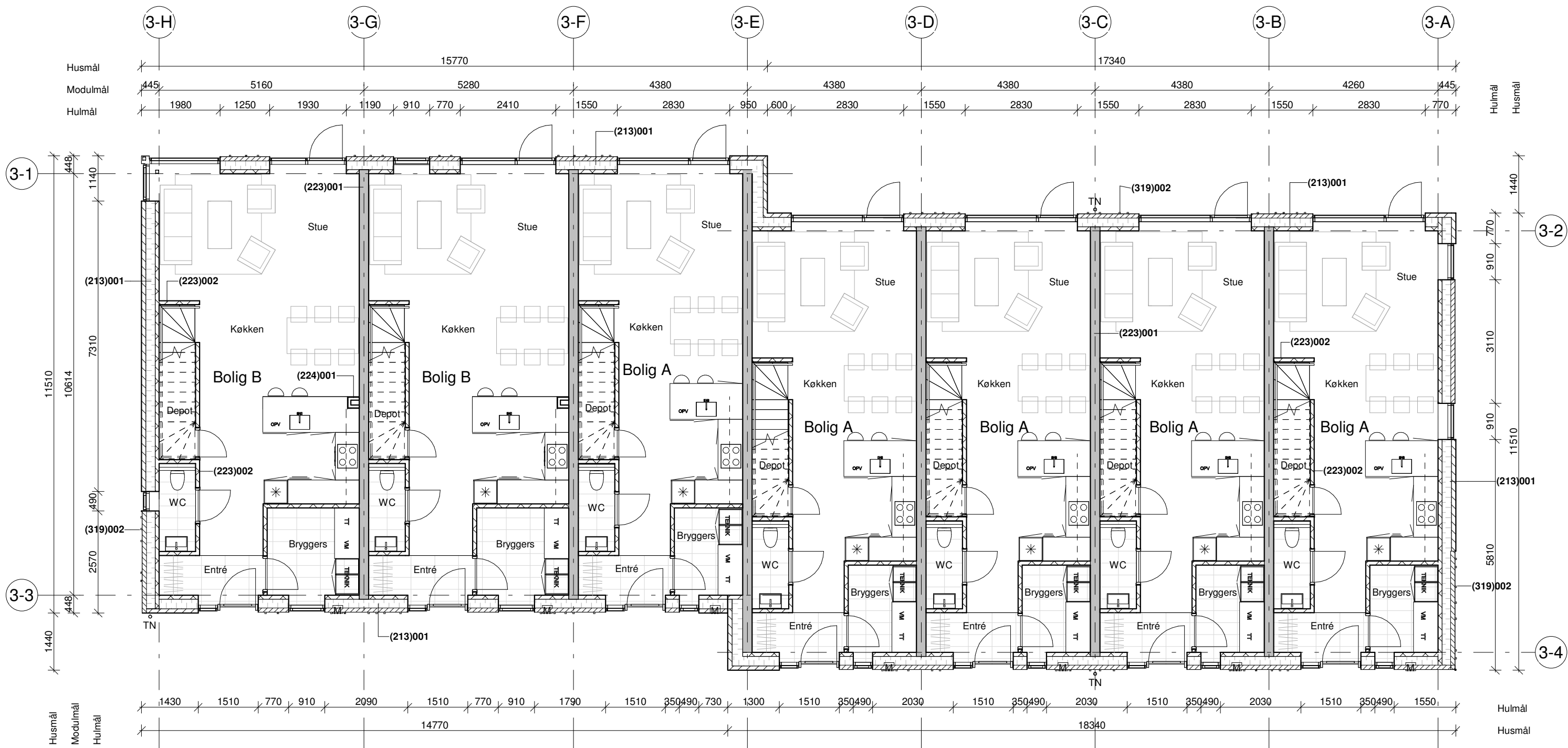
Emne
2- salsplan - Bygning 2

Sagsnr. 15080	Fase Projektforslag	ARKITEMA ARCHITECTS			
Dato 20.04.2018	Format A3				
Mål 1:100	Udf. Author				

Bygning
Bolig
Rumnr.
↓ ↓ ↓
B1.1.01

Rumnr.





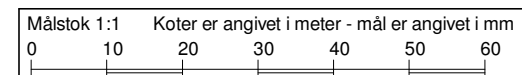
Signaturforklaring:

- (213)001 - Tegldervæg (MU)
Tegldervæg med porebetonbagmur
- (223)001 - Indv. lejlighedsskel (MU)
Silkablokke - Brandseksionssvæg, føres tæt til UK. tag
- (223)002 - Indv. porebeton (MU)
- (224)001 - Indv. gipsvæg (TØ)
- (351)001 - Nedhængt gipsloft (TØ)
Lofthøjde = 2300 mm
- Angiver tekniskskakt
- ID01 - Angiver dørrummer
- TN - Tagnedløb
- V.01 - Vinduesnummer
- YD.01 - Dørrummer
- Kontur af indgangspil
- Kote

Bygningsdelsoversigt	
Typekode	Bygningsdel
(213)001	TUNG YDERVÆG, TEGLSTEN, 448 MM (MU) 108 mm teglsten 240 mm mineraluldsisolering (lht. ING) 100 mm porebeton (lht. Ing. projekt)
(223)001	LEJLIGHEDSSKEL 240 MM (MU) 240 mm silkavæg opmuret i blokke, systemprodukt
(223)002	INDV. POREBETONVÆG 100 MM (MU) 100 mm porebeton opmuret i blokke, systemprodukt
(224)001	INDV. GIPSSKØRT, 83 MM (TØ) 1 lag 13mm gips. 70 mm stålskelet c/c 450 mm.
(319)002	ESPALIE FOR FACADEBEGRØNNING (TØ) 38x38mm hårdtrælister

NOTE :

For målsætninger af bolig samt rumareal henvises der til boligtypeplaner.



Rev.	Rev. dato	Revision omfatter

Projekt:
Skovkvarteret

Bygherre:
Skovkvarteret Holding Aps

Totalentreprenør:
Byggefirmaet Knudsgaard A/S

Arkitekt:
Arkitema Architects

Målstok 1:1		Bygning				Nord
Bygning 1	Bygning 2	Bygning 3	Bygning 4	Nord		
Tegn. nr. 1.106		Rev.				
Emne Stueplan - Bygning 3						
Sagsnr. 15080	Fase Projektforslag					
Dato 20.04.2018	Format A3					
Mål 1:100	Udf. Author	Kont. Checker	Godk. Approver			

Bygning
Bolig
Rumnr.
↓ ↓ ↓
Rumnr. B1.1.01

ARKITEMA
ARCHITECTS



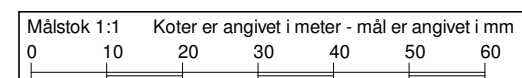
Signaturforklaring:

- (213)001 - Tegldervæg (MU)
Tegldervæg med porebetonbagmur
- (223)001 - Indv. lejlighedsskel (MU)
Silkablokke - Brandsektionssvæg, føres tæt til UK. tag
- (223)002 - Indv. porebeton (MU)
- (224)001 - Indv. gipsvæg (TØ)
- (351)001 - Nedhængt gipsloft (TØ)
Lofthøjde = 2300 mm
- Angiver tekniskskakt
- ID01 - Angiver dørrummer
- TN - Tagnedløb
- V.01 - Vinduesnummer
- YD.01 - Dørrummer
- Kontur af indgangspil
- Kote

Bygningsdelsoversigt	
Typekode	Bygningsdel
(213)001	TUNG YDERVÆG, TEGLSTEN, 448 MM (MU) 108 mm teglsten 240 mm mineraluldsisolering (Iht. ING) 100 mm porebeton (Iht. Ing. projekt)
(223)001	LEJLIGHEDSSKEL 240 MM (MU) 240 mm silkavæg opmuret i blokke, systemprodukt
(223)002	INDV. POREBETONVÆG 100 MM (MU) 100 mm porebeton opmuret i blokke, systemprodukt
(224)001	INDV. GIPSSKØRT, 83 MM (TØ) 1 lag 13mm gips. 70 mm stålskelet c/c 450 mm.
(224)002	INDV. GIPSVÆG, 120 MM (TØ) 2 lag 13 mm gips 70 mm stålskelet c/c 450 mm 2 lag 13 mm gips
(319)001	ALU-RAMME (TØ) Alu-ramme omkring vinduer Lakeret aluminium iht. beskrivelse Fastgøres i murfals iht. leverandør
(342)001	GLASVÆRN VED TRAPPE (SM) Indspændt glasværn mod trappe. Fastgøres i opsvejt profil iht. tegningsmateriale. Farve - RAL iht. materiale og produkter Højde 1000mm over gulv

NOTE :

For målsætninger af bolig samt rumareal henvises der til boligtypeplaner.



Rev.	Rev. dato	Revision omfatter

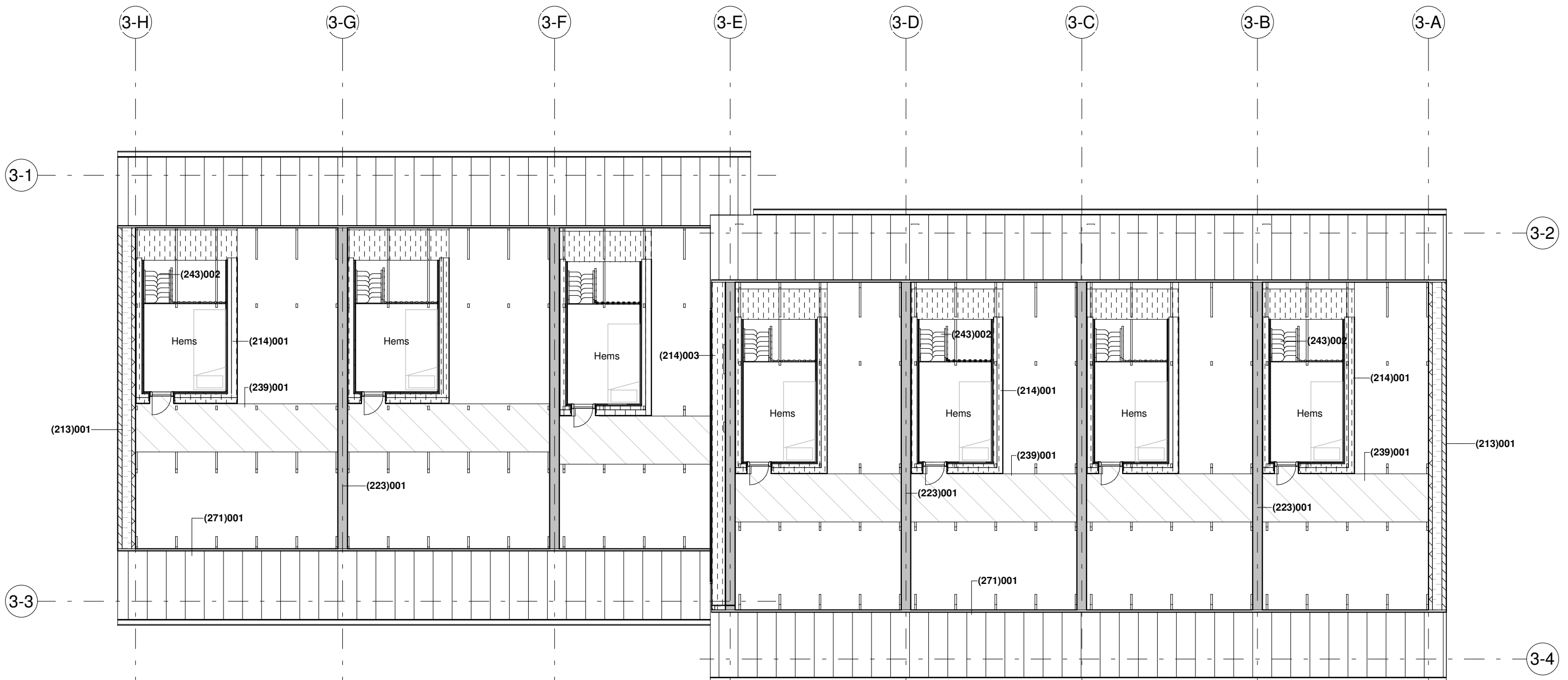
Projekt:
Skovkvarteret
Bygherre:
Skovkvarteret Holding Aps
Totalentreprenør:
Byggfirmaet Knudsgaard A/S
Arkitekt:
Arkitema Architects

Tegn. nr. **1.107** Rev.

Emne
1. salsplan - Bygning 3

Sagsnr. 15080	Fase Projektforslag	ARKITEMA ARCHITECTS
Dato 20.04.2018	Format A3	
Mål 1:100	Udf. Author	Kont. Checker Godk. Approver

Bygning
Byg
Rumnr.
↓ ↓ ↓
Rumnr. B1.1.01



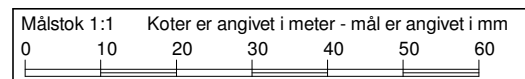
Signaturforklaring:

- (213)001 - Tegldervæg (MU)
Tegldervæg med porebetonbagmur
- (223)001 - Indv. lejlighedsskel (MU)
Silkablokke - Brandseksionssvæg, føres tæt til UK. tag
- (223)002 - Indv. porebeton (MU)
- (224)001 - Indv. gipsvæg (TØ)
- (351)001 - Nedhængt gipsloft (TØ)
Lofthøjde = 2300 mm
- Angiver tekniskskakt
- ID01 - Angiver dørrummer
- TN - Tagnedløb
- V.01 - Vinduesnummer
- YD.01 - Dørrummer
- Kontur af indgangspil
- Kote

Bygningsdelsoversigt	
Typekode	Bygningsdel
(213)001	TUNG YDERVÆG, TEGLSTEN, 448 MM (MU) 108 mm teglsten 240 mm mineraluldsisolering (Iht. ING) 100 mm porebeton (Iht. Ing. projekt)
(214)001	HEMSEVÆG MOD TAGRUM (TØ) 25mm gips 19mm høvlet forskalling Dampspærre 95mm + 145mm regal tilpasses omkring spær 240mm isolering (Iht. ING)
(214)003	BEKLÆDNING PÅ GAVLE (TØ) Plannja Trend tagplader, farve iht. farve- og materialeskema. Xxxxx vindspærre xxxx mm isolering (Iht. ING)
(223)001	LEJLIGHEDSSKEL 240 MM (MU) 240 mm silkavæg opmuret i blokke, systemprodukt
(239)001	GANGBRO (TØ) Afstivende gangbro, iht. ing.
(243)002	INDVENDIGE HEMSETRAPPE (TØ) Trætrappe med hvidmalet vange samt værn, trappetrin samt håndliste i samme træsort som gulv. Endelig udformning af hemsetrappe samt værn, udføres iht. leverandør.
(271)001	TAGOPBYGNING, SADDELTAG (TØ) Plannja Trend tagplader, farve iht. farve- og materialeskema. Tagpap iht. Lev. 25mm papbrædder Spær med stabiliserende gangbro (Iht. ING) Isolering 400mm (Iht. ING) Dampspærre 38mm lægter 13mm gipspladeloft

NOTE :

For målsætninger af bolig samt rumareal henvises der til boligtypeplaner.



Rev.	Rev. dato	Revision omfatter

Projekt:
Skovkvarteret

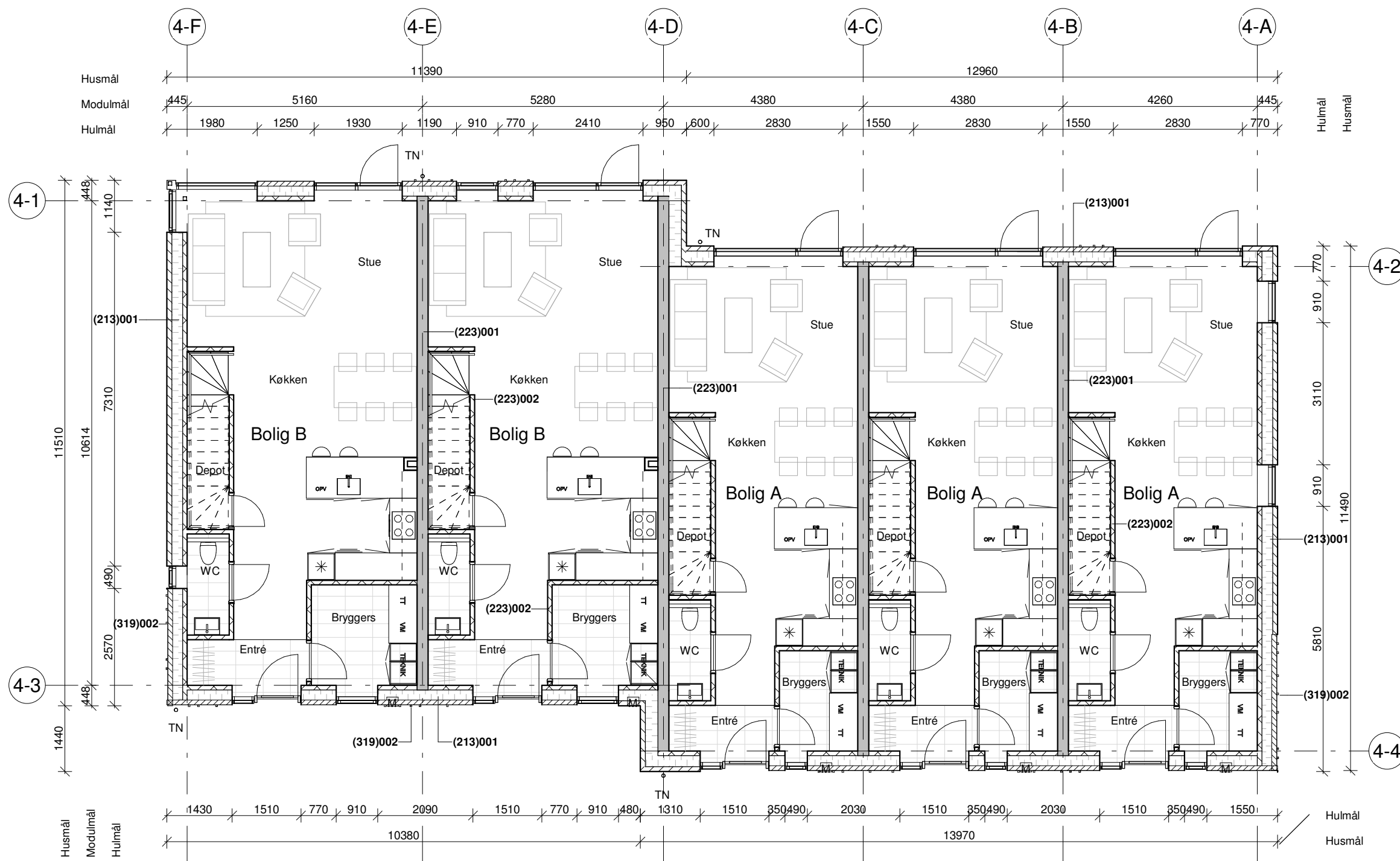
Bygherre:
Skovkvarteret Holding Aps

Totalentreprenør:
Byggfirmaet Knudsgaard A/S

Arkitekt:
Arkitema Architects

Tegn. nr. 1.108		Rev.	
Emne 2. salsplan - Bygning 3			
Sagsnr. 15080	Fase Projektforslag	ARKITEMA ARCHITECTS	
Dato 20.04.2018	Format A3		
Mål 1:100	Udf. Author		
Kont.	Checker	Godk.	Approver

Bygning
Bolig
Rumnr.
↓ ↓ ↓
Rumnr. B1.1.01



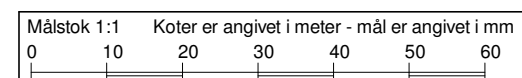
Signaturforklaring:

- (213)001 - Teglydervæg (MU)
Teglydervæg med porebetonbagmur
- (223)001 - Indv. lejlighedsskel (MU)
Silkablokke - Brandseksionssvæg, føres tæt til UK. tag
- (223)002 - Indv. porebeton (MU)
- (224)001 - Indv. gipsvæg (TØ)
- (351)001 - Nedhængt gipsloft (TØ)
Lofthøjde = 2300 mm
- Angiver tekniskskakt
- ID01 - Angiver dørrummer
- TN - Tagnedløb
- V.01 - Vinduesnummer
- YD.01 - Dørrummer
- Kontur af indgangspil
- Kote

Bygningsdelsoversigt	
Typekode	Bygningsdel
(213)001	TUNG YDERVÆG, TEGLSTEN, 448 MM (MU) 108 mm teglsten 240 mm mineraluldsisolering (lht. ING) 100 mm porebeton (iht. Ing. projekt)
(223)001	LEJLIGHEDSSKEL 240 MM (MU) 240 mm silkavæg opmuret i blokke, systemprodukt
(223)002	INDV. POREBETONVÆG 100 MM (MU) 100 mm porebeton opmuret i blokke, systemprodukt
(319)002	ESPALIE FOR FACADEBEGRØNNING (TØ) 38x38mm hårdtrælister

NOTE :

For målsætninger af bolig samt rumareal henvises der til boligtypeplaner.



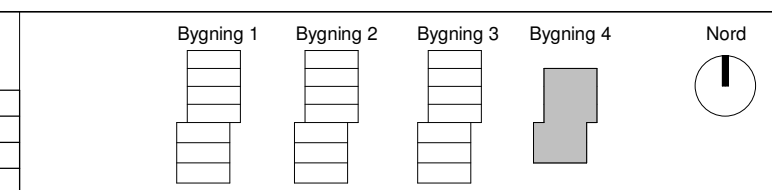
Rev.	Rev. dato	Revision omfatter

Projekt:
Skovkvarteret

Bygherre:
Skovkvarteret Holding Aps

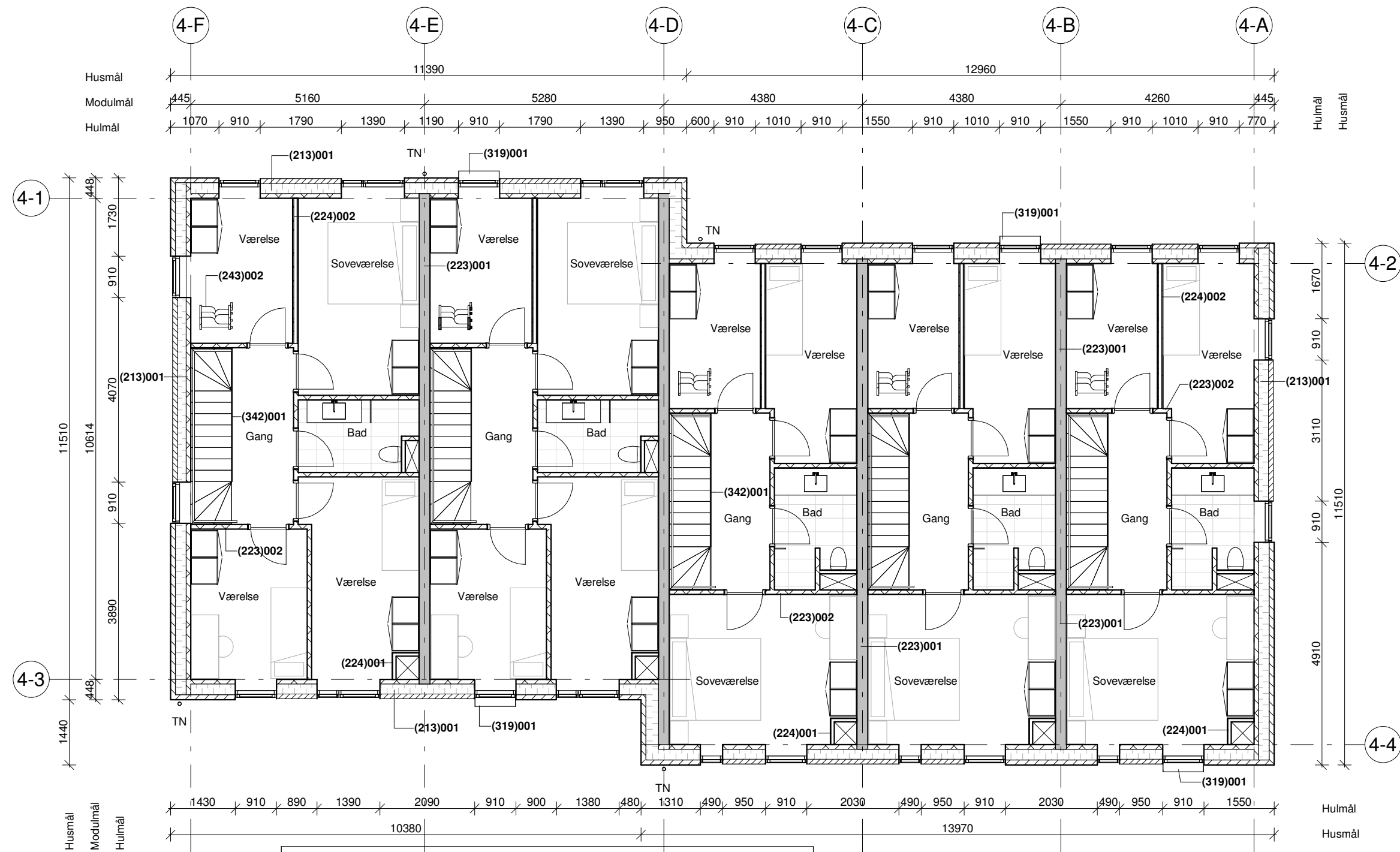
Totalentreprenør:
Byggfirmaet Knudsgaard A/S

Arkitekt:
Arkitema Architects



Tegn. nr. 1.109	Rev.
Emne Stueplan - Bygning 4	
Sagsnr. 15080	Fase Projektforslag
Dato 20.04.2018	Format A3
Mål 1:100	Udf. Author
Kont. Checker	Godk. Approver

ARKITEMA
ARCHITECTS



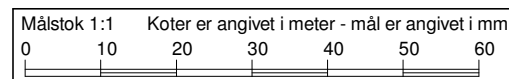
Signaturforklaring:

- (213)001 - Teglydervæg (MU)
Teglydervæg med porebetonbagmur
- (223)001 - Indv. lejlighedsskel (MU)
Silkablokke - Brandsektionssvæg, føres tæt til UK. tag
- (223)002 - Indv. porebeton (MU)
- (224)001 - Indv. gipsvæg (TØ)
- (351)001 - Nedhængt gipsloft (TØ)
Lofthøjde = 2300 mm
- Angiver tekniskskakt
- ID01 - Angiver dørrummer
- TN - Tagnedløb
- V.01 - Vinduesnummer
- YD.01 - Dørnummer
- Kontur af indgangspil
- Kote

Bygningsdelsoversigt	
Typekode	Bygningsdel
(213)001	TUNG YDERVÆG, TEGLSTEN, 448 MM (MU) 108 mm teglsten 240 mm mineraluldsisolering (Iht. ING) 100 mm porebeton (iht. Ing. projekt)
(223)001	LEJLIGHEDSSKEL 240 MM (MU) 240 mm silkavæg opmuret i blokke, systemprodukt
(223)002	INDV. POREBETONVÆG 100 MM (MU) 100 mm porebeton opmuret i blokke, systemprodukt
(224)001	INDV. GIPSSKØRT, 83 MM (TØ) 1 lag 13mm gips. 70 mm stålskelet c/c 450 mm.
(224)002	INDV. GIPSVÆG, 120 MM (TØ) 2 lag 13 mm gips 70 mm stålskelet c/c 450 mm 2 lag 13 mm gips
(243)002	INDVENDIGE HEMSETRAPPE (TØ) Trætrappe med hvidmalet vange samt værn, trappetrin samt håndliste i samme træsort som gulv. Endelig udformning af hemsetrappe samt værn, udføres iht. leverandør.
(319)001	ALU-RAMME (TØ) Alu-ramme omkring vinduer Lakeret aluminium iht. beskrivelse Fastgøres i murfals iht. leverandør
(342)001	GLASVÆRN VED TRAPPE (SM) Indspændt glasværn mod trappe. Fastgøres i opsvejt profil iht. tegningsmateriale. Farve - RAL iht. materiale og produkter Højde 1000mm over gulv

NOTE :

For målsætninger af bolig samt rumareal henvises der til boligtypeplaner.



Rev.	Rev. dato	Revision omfatter

Projekt:
Skovkvarteret

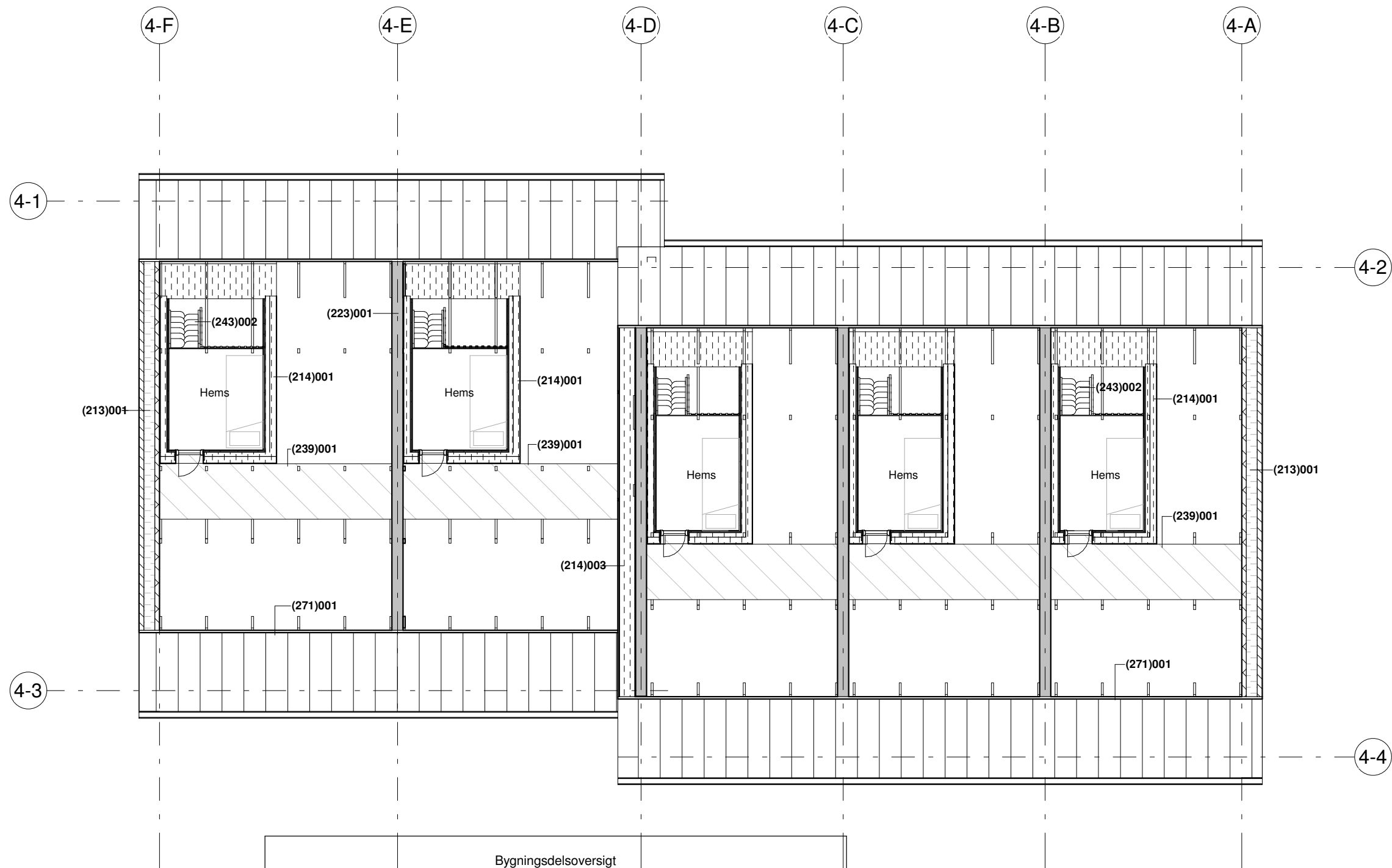
Bygherre:
Skovkvarteret Holding Aps

Totalentreprenør:
Byggefirmaet Knudsgaard A/S

Arkitekt:
Arkitema Architects

Mål: 1:100		Udf. Author		Kont. Checker	Godk. Approver
Sagsnr. 15080		Fase Projektforslag		ARKITEMA ARCHITECTS	
Dato 20.04.2018		Format A3			
Tegn. nr. 1.110		Emne 1. salsplan - Bygning 4			

Bygning
Byg
Rumnr.
↓ ↓ ↓
Rumnr. B1.1.01



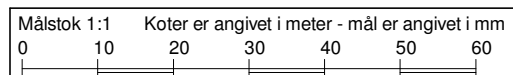
Signaturforklaring:

- (213)001 - Tegldervæg (MU)
Tegldervæg med porebetonbagmur
- (223)001 - Indv. lejlighedsskel (MU)
Silkablokke - Brandseksionssvæg, føres tæt til UK. tag
- (223)002 - Indv. porebeton (MU)
- (224)001 - Indv. gipsvæg (TØ)
- (351)001 - Nedhængt gipsloft (TØ)
Lofthøjde = 2300 mm
- Angiver teknikskakt
- ID01 - Angiver dørrummer
- TN - Tagnedløb
- V.01 - Vinduesnummer
- YD.01 - Dørrummer
- Kontur af indgangspil
- Kote

Bygningsdelsoversigt	
Typekode	Bygningsdel
(213)001	TUNG YDERVÆG, TEGLSTEN, 448 MM (MU) 108 mm teglsten 240 mm mineraluldsisolering (Iht. ING) 100 mm porebeton (iht. Ing. projekt)
(214)001	HEMSEVÆG MOD TAGRUM (TØ) 25mm gips 19mm høvlet forskalling Dampspærre 95mm + 145mm regal tilpasses omkring spær 240mm isolering (iht. ING)
(214)003	BEKLÆDNING PÅ GAVLE (TØ) Plannja Trend tagplader, farve iht. farve- og materialeskema. Xxxxx vindspærre xxxx mm isolering (iht. ING)
(223)001	LEJLIGHEDSSKEL 240 MM (MU) 240 mm silkavæg opmuret i blokke, systemprodukt
(239)001	GANGBRO (TØ) Afstivende gangbro, iht. ing.
(243)002	INDVENDIGE HEMSETRAPPE (TØ) Trætrappe med hvidmalet vange samt værn, trappetrin samt håndliste i samme træsort som gulv. Endelig udformning af hemsetrappe samt værn, udføres iht. leverandør.
(271)001	TAGOPBYGNING, SADDELTAG (TØ) Plannja Trend tagplader, farve iht. farve- og materialeskema. Tagpap iht. Lev. 25mm papbrædder Spær med stabiliserende gangbro (Iht. ING) Isolering 400mm (Iht. ING) Dampspærre 38mm lægter 13mm gipspladeloft

NOTE :

For målsætninger af bolig samt rumareal henvises der til boligtypeplaner.



Bygning 1	Bygning 2	Bygning 3	Bygning 4	Nord

Rev.	Rev. dato	Revision omfatter

Projekt:
Skovkvarteret

Bygherre:
Skovkvarteret Holding Aps

Totalentreprenør:
Byggfirmaet Knudsgaard A/S

Arkitekt:
Arkitema Architects

Tegn. nr. 1.111	Rev.
Emne 2. salsplan - Bygning 4	
Sagsnr. 15080	Fase Projektforslag
Dato 20.04.2018	Format A3
Mål 1:100	Udf. Author
	Kont. Checker
	Godk. Approver

Bygning
Bolig
Rumnr.
Rumnr. B1.1.01

ARKITEMA
ARCHITECTS

