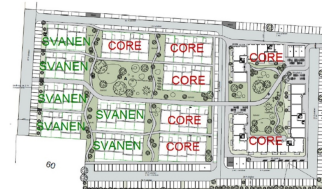
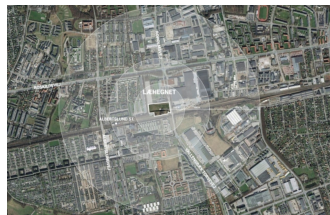


10 RÆKKEHUSE I ALBERTSLUND



LÆHEGNET, BLOK III – 2620 ALBERTSLUND



10 RÆKKEHUSE I ALBERTSLUND

20 min. til Rådhuspladsen
5 min. til motorvejsnettet
375 meter til Albertslund Station
Gåafstand til byens centrum

10 RÆKKEHUSE I ALBERTSLUND

LÆHEGNET, BLOK III – 2620 ALBERTSLUND

LÆHEGNET, BLOK III – 2620 ALBERTSLUND

Albertslund er en bydel i Storkøbenhavn med knap 28.000 indbyggere og ligger 15 km vest for Københavns centrum mellem Glostrup og Taastrup - kun 20 minutter til Rådhuspladsen. Albertslund kendetegnes som en grøn bydel, hvor 60 pct. af bydelens areal er udlagt til naturområder, som bl.a. Vestskoven og Vejleådal. Byen har 17 daginstitutioner, fire folkeskoler, et gymnasium, privatskole og mange kulturelle muligheder, som f.eks. MusikTeatret, Albertslund Bibliotek og spillestedet Forbrændingen. Desuden er der et væld af gode indkøbsmuligheder i byen, bl.a. Albertslund Centrum med alle former for detailhandel. Albertslund gennemgår pt. en rivende udvikling. For perioden 2018-2024 forventer/projekterer Albertslund Kommune en tilgang på 3.700 indbyggere til kommunen. Læs mere om Albertslund Kommune på www.boialbertslund.dk.

Albertslund Kommune har vedtaget "Lokalplan 2.11 - Boliger ved Læhegnet", idet der er et ønske om at omdanne en del af COOP Koncernens erhvervsarealer til en ny og levende boligbebyggelse i Albertslund. Området er opdelt i 3 byggefelter, hvor der på arealet op imod Vallensbæk Torvevej (byggefelt I) opføres ca. 100 lejligheder, som er solgt til CORE PROPERTY MANAGEMENT - en ejendomsfond, der primært er ejet af Nykredit, SparNord og Sydbank. CORE PROPERTY MANAGEMENT har også købt byggefelt II, hvor der 25 opføres rækkehuse.

Sagsnummer: K12237

Samlet areal: 1.203 m²

Estimeret startafkast: 4,29%

SVANEN Gruppen A/S har købt byggefelt III på adressen Læhegnet 42a, som har en unik beliggenhed med kort afstand til Albertslunds handelscentrum, 375 meter til Albertslund Station, 5 minutter til motorvejsnettet og kun ca. 20 minutter til København. Der opføres i alt 3.128 m² bolig på byggefelt III, fordelt på 26 rækkehuse på 117-120 m² i 2 plan. Boligerne er optimalt indrettet med entré, bryggers med vaskesøjle, badeværelse med brus samt køkken i åben forbindelse til opholdsstue med udgang til terrasse i stueplan, og 4 værelser samt badeværelse med brus på 1. sal. Til alle boliger hører eget skur og mulighed for parkering på fælles parkeringsplads.

Boligerne er tegnet af P+P Arkitekter A/S og opføres i høj arkitektonisk kvalitet og moderne stil med minimal vedligeholdelse. Byggeriet er påbegyndt i 2019 og forventes at stå klar til aflevering/indflytning ultimo 2020.

Sælges i selskabsform.

Pris: 36.092.308 kr.

Estimeret bruttoleje: kr. 1.395.569

